



## OUR PHILOSOPHY

- ★ Namaste and welcome to **PRASAD NEURO HOSPITALS**.
- ★ We are glad to serve you along with our **existing 90000 plus patients**.
- ★ We consider **PATIENT SAFETY** and **RECOVERY** as top priorities.
- ★ To attain this we follow **protocols and systems** which are displayed on the boards.
- ★ Kindly walk through our **counselling room** to know us better to cherish your journey of neuro health care with us.
- ★ **Consultation is by appointment only** except for genuine medical emergencies.
- ★ We request you to respect medical science and follow the scientific guidelines as advised to you by our team at various levels.

**Dr. Ashutosh Prasad & Team**  
**Prasad Neuro Hospitals**

## డాక్టరుగారి రూమ్‌లోకి వెళ్ళేముందు !!!

- ★ దయ చేసి మీ సెల్‌ఫోన్స్ ఆఫ్/ సైలెంట్ చేయవలెను.
- ★ దయచేసి మీ కంప్లయింట్ ఎంత కాలం నుండి, ఏవిధంగా ఉన్నదో ఆలోచించుకొని క్లుప్తంగా వివరించవలెను. బయటకు వచ్చిన తర్వాత మరల లోపలకు పేషెంట్ కాని వారి సహచరులు కాని వెళ్ళటం వీలు పడదు. మీ తర్వాత పేషెంట్‌కు ఇబ్బంది కలిగించరాదు.
- ★ దయచేసి పేషెంట్‌తో ఇద్దరు మాత్రమే వెళ్ళవలెను (పేషెంట్‌తో ఉండేవారు, బాధ్యత తీసుకొనేవారు మాత్రమే).
- ★ దయచేసి చెప్పులు విడిచి వెళ్ళవలెను.
- ★ డాక్టరు గారు పేషెంట్‌ను చూసిన తర్వాత లేబోరేటరీ టెస్టులు గాని, మందులు వాడు విధానము గాని, కాన్సిలింగ్ రూమ్ నందు తప్పనిసరిగా వివరించుకొని మాత్రమే వెళ్ళవలెను.
- ★ దయచేసి నిశ్శబ్దంగా ఉండవలెను.
- ★ మీ ఆరోగ్యం కొరకు మేము తీసుకొనే జాగ్రత్తలు, విధానాలకు, సహకరించ ప్రార్థన.

DR.Y.ASHUTOSH PRASAD & TEAM



**PRASAD**  
Neuro Hospitals

## **DEAR GUEST**

- ★ WE THANK YOU FOR YOUR PATRONAGE.
- ★ WE HUMBLY REQUEST OUR ESTEEMED GUESTS TO COME WITH PRIOR APPOINTMENT OR INTIMATION THROUGH A PHONE CALL AT LEAST A DAY IN ADVANCE.
- ★ KINDLY AVOID DIRECT WALK-IN AS WE HAVE ALREADY SCHEDULED WORK AND THIS MAY CAUSE UNNECESSARY WAITING FOR YOU.
- ★ KINDLY AVOID MONDAYS & SATURDAYS.
- ★ KINDLY AVOID MORNING HOURS.
- ★ YOU MAY CALL MY PERSONAL SECRETARY ON 9849220744 (9AM TO 9PM) FOR PRIORITY APPOINTMENTS.
- ★ I DO NOT USE MY PERSONAL MOBILE NUMBER DURING OFFICE HOURS. SO PLEASE AVOID CALLING THAT NUMBER.
- ★ WE WORK UNDER TREMENDOUS PRESSURE AS WE DEAL EMERGENCY CASES. SO KINDLY BEAR WITH US IF YOU ARE KEPT WAITED.
- ★ WE WORK AS A TEAM, SO KINDLY FOLLOW THE PATH AND INSTRUCTIONS ADVISED BY OUR STAFF AT VARIOUS STAGES.
- ★ FOR ANY HEALTH RELATED QUERIES YOU MAY CONTACT OUR DUTY DOCTOR ON 2443305.
- ★ FOR GENERAL ENQUERIES YOU MAY CALL FRONT DESK ON 2443304.
- ★ HEALTH CARE IS A JOURNEY. TO MAKE IT SUCCESSFUL AND FRUITFUL WE HAVE DEVISED VARIOUS PROTOCOLS. KINDLY BE COMPLIANT TO THESE PROTOCOLS TO ACHIEVE A BETTER TOMMOROW FOR YOURSELF.
- ★ THANKS FOR YOUR TIME AND COOPERATION.

**DR. Y. ASHUTOSH PRASAD & TEAM**



**PRASAD**  
Neuro Hospitals

## **EMERGENCY PROTOCOL**

- ★ ఆసుపత్రి వచ్చిన ఎమర్జెన్సీ పేషెంట్లను **ట్రైయేజ్** సిబ్బంది వెంటనే అంచనా వేసి డాక్టరు గారితో ఫోన్లో సంప్రదించి ఎమర్జెన్సీ చికిత్స మరియు అవసరమైన పరీక్షలు మొదలు పెట్టెదరు.
- ★ తీవ్రమైన ఎమర్జెన్సీ పేషెంట్లను సమీపంలో ఉన్న ఎమర్జెన్సీ హాస్పిటల్ కు పంపడం జరుగుతుంది.
- ★ పేషెంట్ యొక్క పూర్తి పరిస్థితి మరియు జబ్బు లక్షణాలు డాక్టరుగారు వచ్చిన తర్వాత బంధువులకి వివరించెదరు.

**DR.Y.ASHUTOSH PRASAD & TEAM**

**(పక్షవాతము మరియు పాణాపాయ ఎమర్జెన్సీ న్యూరో కేసులు వైద్యము చేయు విభాగము)**

- ★ స్ట్రోక్ యూనిట్లో ని-శ్చణ్ణముగా ఉండవలెను. పేషెంట్తో బంధువులు నెమ్మదిగా మాట్లాడవలెను, ప్రకృతి పేషెంట్కు ఇబ్బంది కల్గించరాదు.
- ★ పేషెంట్ దగ్గర ఒక్కరు మాత్రమే ఉండవలెను.
- ★ స్ట్రోక్ యూనిట్ లో ఎట్టి పరిస్థితులలోను మొబైల్ ఫోన్లు వాడరాదు. సైలెంట్లో గాని వైబ్రేషన్లో గాని పెట్టుకొనవలెను, ఫోన్ కాల్స్ వచ్చిన యెడల బయటకు వచ్చి మాట్లాడుకొనవలెను.
- ★ స్ట్రోక్ యూనిట్ లోపలికి వెళ్ళునపుడు పాదరక్షలు బయట బడిచి లోపలికి వెళ్ళవలెను.
- ★ రోజూ రెండు పర్యాయములు ముఖ్య వైద్యులు డా॥ వై.అ.చుతోష్ ప్రసాద్ గారు పేషెంట్ను పరిక్షించుటకు వచ్చుదురు, చూసిన తరువాత కుటుంబ సభ్యులతో పేషెంట్ పరిస్థితి గురించి అవగాహన సదస్సు (కాన్ఫిలింగ్) నిర్వహించెదరు. తొలుత జాయిన్ అయినపుడు మొదటి అవగాహన సదస్సుకు వచ్చిన బంధువులలో ముఖ్యమైన వారు ప్రతీసారి తదుపరి సదస్సులకు రావలెను.
- ★ స్ట్రోక్ యూనిట్ లో జరిగే ప్రతీ పని ఆడియో మరియు వీడియో రికార్డింగ్ అగును.
- ★ నా సేవ కోరి వచ్చే పేషెంట్స్ మరియు వారి బంధువులు క్రమం తప్పకుండా ఈ పద్ధతులు పాటించగలరు. ఇది పేషెంట్ శ్రేయస్సు మరియు సురక్షితము కోరి చేపట్టబడుచున్నది.

**డా॥ వై. అ.చుతోష్ ప్రసాద్ & టీమ్**

## మా వద్ద కార్డు వ్రాయు పద్ధతి

- ★ ఆసుపత్రి కి వచ్చు పేషెంట్లు అపాయింట్మెంట్ తీసుకుని రావలెను.
- ★ అపాయింట్మెంట్ సాధారణంగా ఒక వారం ముందుగా నిండుతాయి. కావున ప్లాన్ చేసుకుని కాస్త ముందుగా ఫోన్ చేసి తీసుకొనవలెను.
- ★ అపాయింట్మెంట్ తీసుకుని వచ్చిన పేషెంట్కు సుమారుగా ఒక గంట నుండి రెండు గంటల ప్రోసెస్ సమయం పడుతుంది.
- ★ ఎమర్జెన్సీ కేసులు డైరెక్టుగా చూడబడును.
- ★ డాక్టరు గారు పేషెంట్కి పరగడుపు టెస్టులు వ్రాసిన కూడా, అపాయింట్మెంట్ తీసుకుని ఉదయం పరగడుపున వచ్చి లేబరేటరీలో టెస్టులు చేయించుకొనవలెనను.
- ★ అందరిని నెంబర్ ప్రకారము చూడబడును, ఆ తర్వాత రిపోర్టులు కూడా నెంబరు ప్రకారము చూడబడును.
- ★ ఒ.పి. టైమింగ్స్ ఉదయం 10 గం||ల నుండి సాయంత్రం 6 గం||ల వరకు.
- ★ డాక్టరు గారు లంచ్ బ్రేక్ మధ్యాహ్నం 4 గంటలకు.
- ★ ఆదివారం శెలవు.

## ఆసుపత్రి నందు పేషెంట్స్ యొక్క సౌకర్యం కొరకు వసతులు

★ వేచియుండుటకు మూడు విశాలమైన హాలులు కలవు.

HALL-A ..... క్రింది అంతస్తు

HALL-B ..... మొదటి అంతస్తు

HALL-C ..... రెండవ అంతస్తు

★ క్రింది అంతస్తు నందు త్రాగుటకు శుద్ధి చేయబడిన మంచినీరు సదుపాయం కలదు.

★ క్రింది అంతస్తు మరియు మొదటి అంతస్తు నందు టాయిలెట్స్ సదుపాయం కలదు.

★ వాహనముల భద్రత కొరకు పార్కింగ్ సదుపాయం కలదు.

★ నడవలేని పేషెంట్స్ కు లిఫ్టు సౌకర్యం కలదు.

★ 24 గంటలు జెనరేటర్ సౌకర్యం కలదు.

★ 24 గంటలు సెక్యూరిటీ సౌకర్యం కలదు.

★ టి.వి., అటాచ్డ్ బాత్రూమ్, ఏ.సి, వేడి నీళ్ళు వంటి వసతులతో కూడిన విశాలమైన రూమ్లు సౌకర్యం కలదు.

## అతి ముఖ్య గమనిక

- ★ ప్రాణాపాయ కేసులు మాత్రమే ఎమర్జెన్సీగా చూడబడును.  
(పక్షవాతము, ఫిట్స్, కోమా)
- ★ ట్రైయేజ్ పద్ధతి అనుసరించబడును.
- ★ పెద్దవయసు వారు, కూర్చోలేని వారు, వెయిటింగ్ ఇబ్బంది పడువారు, వి.ఐ.పి లు, పరిచయస్తులు తప్పనిసరిగా అపాయింట్మెంట్ తీసుకునిరాగలరు.
- ★ ఇది అందరి శ్రేయస్సుకోసమని గుర్తించగలరు.
- ★ మీరు ఇక్కడ అధిక సమయం వేచి ఉన్నారని భావిస్తే దానికి కారణము, మీలాంటి మరొకరికి మేము సహాయపడుచున్నాము, ఈ అవసరము మీకు కూడా రావచ్చని గమనించగలరు.
- ★ మన ఆసుపత్రి పర్యవేక్షణలో ఉన్న సుమారు 90,000 మంది పేషెంట్లలో మీరు ఒకరు, కావున అపాయింట్మెంట్ కొరకు గాని, డాక్టరు గారి కన్సల్టేషన్ కొరకు గాని, లిఫ్టర్లు చూపించుకొనుటకు గాని కొంత సమయం ఖచ్చితంగా పడుతుంది. దయచేసి వేచియుండుటకు సహకరించగలరు.

వేచియుండు సమయము :- (సుమారుగా)

అపాయింట్మెంట్ కార్డులు :- 1 గంట నుండి 2 గంటల వరకు

డైరెక్ట్ కార్డులు :- పరిస్థితిని బట్టి.





PRASAD  
Neuro Hospitals

# TRIAGE (ట్రై యేజ్)

- ★ ట్రై యేజ్ అనగా ప్రాధాన్యత. ఈ విధానం పేషెంట్ యొక్క పరిస్థితిని అంచనా వేయడానికి ఉపయోగపడుతుంది.
- ★ పేషెంట్ యొక్క జబ్బు లక్షణాల మరియు వారి పరిస్థితిని బట్టి వారికి వేచి ఉండవలసిన సమయం కేటాయించబడుతుంది.
- ★ ఆసుపత్రికి వచ్చిన ప్రతి పేషెంట్ యొక్క వివరాలను ముందుగా తెలుసుకొని వారికి ఈ పద్ధతి ప్రకారము నెంబరు కేటాయించబడుతుంది.
- ★ ప్రాణాపాయ పరిస్థితులలో ఉన్న పేషెంట్లను గుర్తించి ముందుగానే చికిత్స విధానం ప్రారంభించబడుతుంది.
- ★ 2005 సంవత్సరం నుండి ఈ విధానం పాటించడం వల్ల వేలాది ప్రాణాలు కాపాడే అవకాశం కలిగినందుకు సంతోషించుచున్నాము.
- ★ డాక్టరు గారు ట్రైనింగ్ ఇచ్చిన ట్రై యేజ్ సిబ్బంది ఈ పద్ధతిని అమలు చేయుదురు.
- ★ కావున అందరూ సహకరించ ప్రార్థన.

DR.Y.ASHUTOSH PRASAD & TEAM

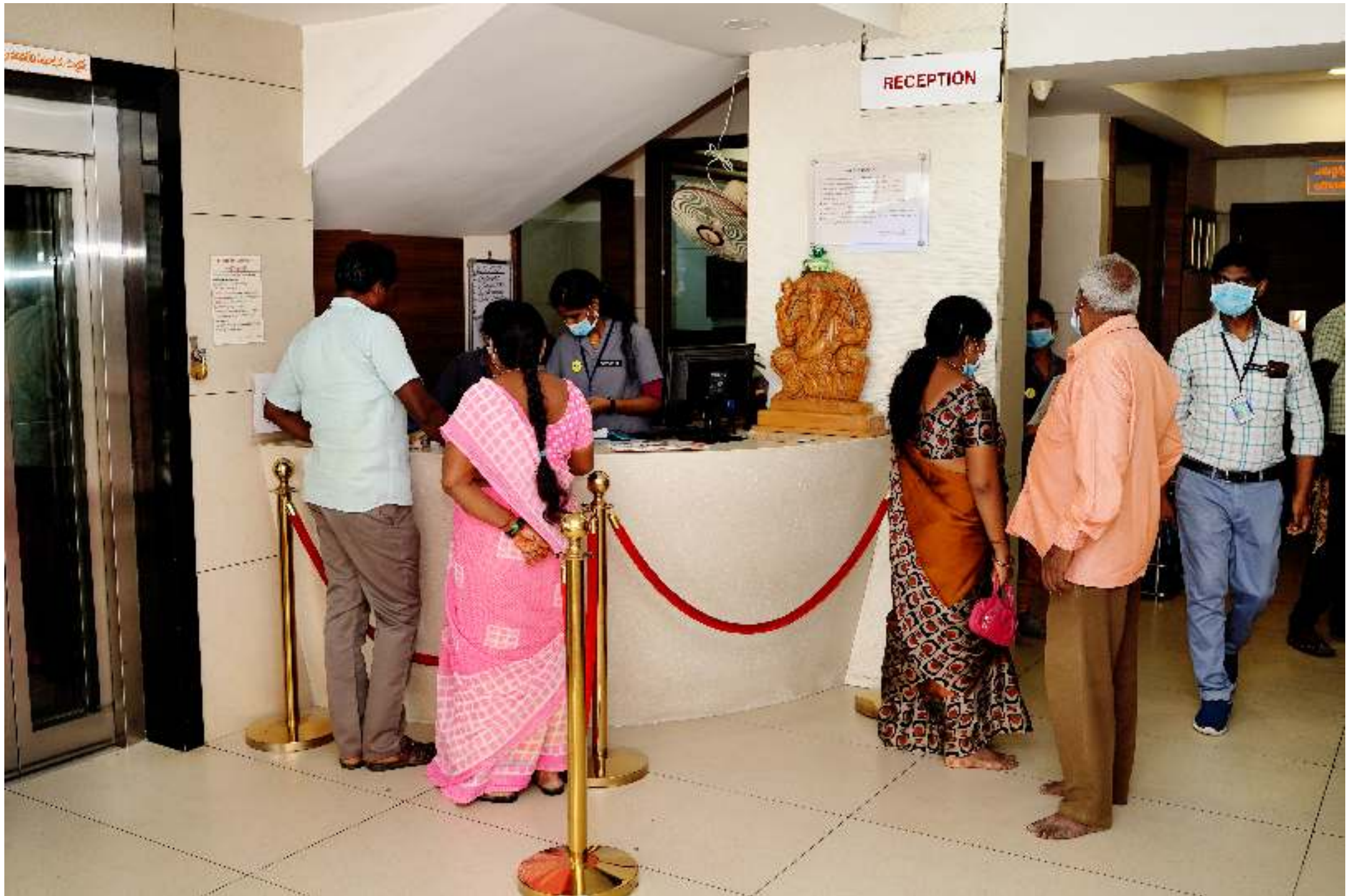
# ROOM PROTOCOLS

రూమ్ లో ఉన్న సమయంలో పేషెంట్ మరియు వారి బంధువులు తప్పకుండా పాటించవలసిన పద్ధతులు.  
(ఇవి పేషెంట్ యొక్క Safety and Speedy Recovery కోసం పాటించవలెను.)

- ★ పేషెంట్ ని రూమ్ లోకి మార్చిన తరువాత ఎటువంటి ఒత్తిడి లేకుండా చూసుకోవాలి.
- ★ పేషెంట్ బాధ్యత తీసుకున్నవారు తప్ప, ఇతరులు రావటం లేదా పరామర్శ చేయటం, ఏడవటం వంటి పనులు చేయరాదు.
- ★ రూమ్ లో ఇద్దరి కంటే ఎక్కువ మంది ఏ సమయంలోను ఉండరాదు.
- ★ పలకరింపులు, చుట్టాలు, స్నేహితులు, సన్నిహితులు వచ్చి పేషెంట్ ని **Disturb** చేయరాదు.
- ★ పేషెంట్ విరోధనం వెళ్ళు సమయంలో ముక్కటం లేదా బలవంతంగా వెళ్ళటం కాని చేయరాదు.
- ★ పేషెంట్ ఎక్కువగా మంచినీరు, మజ్జిగ తీసుకోవలెను. షుగరు ఉన్నవారు తీపి పదార్థాలు మరియు కూల్డ్రింకులు తీసుకోవరాదు.
- ★ పేషెంట్ కి మరియు సహచరులకి నేర్చిన ఫిజియోథెరపీ, ఇతర పద్ధతులను తప్పకుండా చేయాలి.
- ★ పేషెంట్ పగటి వేళలో నిద్రపోకుండా చూసుకోవలెను. కూర్చోలో కూర్చోబెట్టి ఫిజియోథెరపీ చేయటం లేక తిరగటం వంటివి చేయాలి.
- ★ కదలలేని పేషెంట్ అయితే ప్రతి అరగంటకి ఒకసారి ఒకవైపు నుండి మరొక వైపుకు పార్లటం చేయాలి. ఒంటి మీద ఎటువంటి పుండ్లు (Bed Sores) రాకుండా చూసుకోవలెను.
- ★ పేషెంట్ కి పడుకోని ఉన్న సమయంలో తనిపించడం లేదా త్రాగించడం వంటి పనులు చేయరాదు. కూర్చోలో కూర్చోపెట్టి షూత్రమ్ ఆహారం, నీరు ఇవ్వవలెను.
- ★ పేషెంట్ కి తినే సమయంలో పాలమారటం లేదా మింగటానికి ఇబ్బంది పడినా కాసేపు ఆపి తరువాత నెమ్మదిగా పెట్టవలెను.
- ★ రూమ్ లో ఉన్న సమయంలో పేషెంట్ కి ఎటువంటి ఇబ్బంది ఎదురైనా వెంటనే ఐ.సి.యు లేదా ఓ.పి స్టాఫ్ కి చెప్పవలెను.

# ప్రసాద్ న్యూరో పోస్టిటల్స్







RECEPTION

Notice  
Date: 10/10/2020  
Subject: ...

Notice  
Date: 10/10/2020  
Subject: ...

Notice  
Date: 10/10/2020  
Subject: ...





RECEPTION

Notice  
The office will be closed from 10:00 AM to 12:00 PM on 15/08/2022 due to the celebration of Raksha Bandhan. The office will resume work on 16/08/2022.

Notice  
The office will be closed from 10:00 AM to 12:00 PM on 15/08/2022 due to the celebration of Raksha Bandhan. The office will resume work on 16/08/2022.













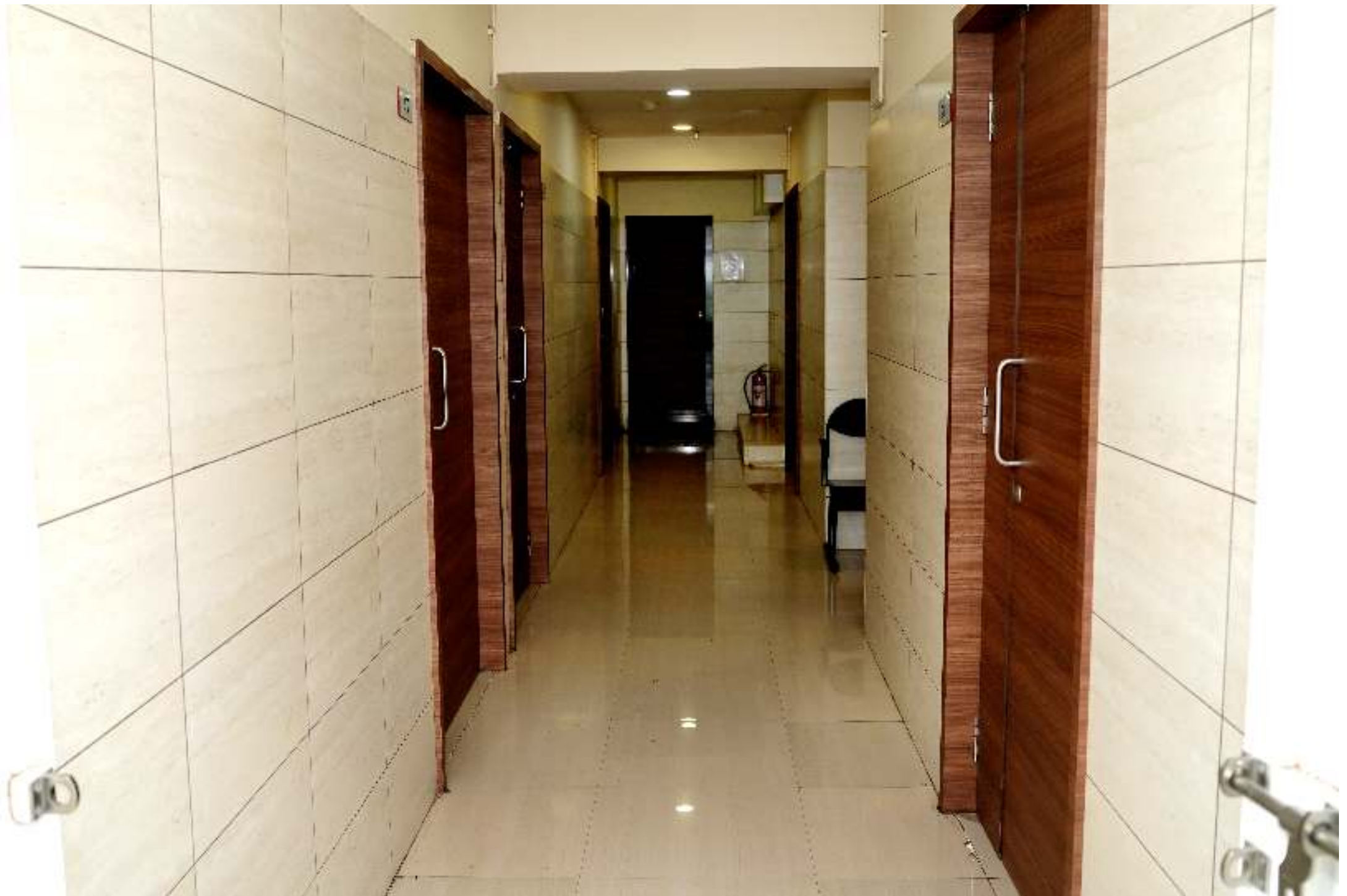


















COUNSELLING

	M	T	W	T	F	S
1	2	3	4	5	6	7
8	9	10	11	12	13	14
15	16	17	18	19	20	21
22	23	24	25	26	27	28
29	30	31				

WELCOME TO THE COUNSELLING ROOM

WELCOME

WELCOME TO THE COUNSELLING ROOM







సంబంధిత  
ఫోన్ నంబర్  
7416  
108















శ్రీ లక్ష్మీ ప్రసాద్ మెడికల్స్ +  
SRI LAKSHMI PRASAD MEDICALS

Pharmacy & Hospital  
89-11 74, ౧వ, అంబేద్కర్, లాస్-పాస్-1 Tel: 9948195485

844 004 8119

ASHAN DOY  
PHARMACY

822 004 7519

PHARMACY PARKING

PHARMACY PARKING

NO PARKING

ఫ్యాషన్ పరిశోధనా కేంద్రం  
ఆంధ్రప్రదేశ్ లో  
అభివృద్ధి పొందగలిగినందుకు  
మనకు కృతజ్ఞులు

